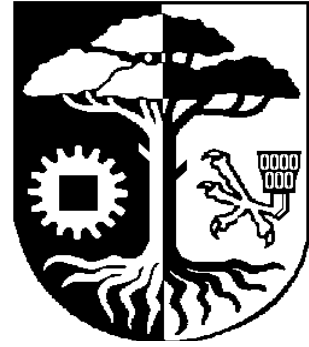


Amtsblatt

für die
Stadt Ludwigsfelde



16. Jahrgang

17. April 2007

Nr.: 15

Seite 1

Inhaltsverzeichnis**Seite**

- | | | |
|----|--|---|
| 1. | Bekanntmachung über das Inkrafttreten des Bebauungsplanes Nr. 14
„Norderweiterung Preußenpark“, Stadt Ludwigsfelde, OT Löwenbruch | 3 |
|----|--|---|

Bekanntmachung

Inkrafttreten des Bebauungsplanes Nr. 14 „Norderweiterung Preußenpark“, Stadt Ludwigsfelde, OT Löwenbruch

Die Stadtverordnetenversammlung der Stadt Ludwigsfelde hat am 19.09.2006 in öffentlicher Sitzung den Bebauungsplan Nr. 14 „Norderweiterung Preußenpark“ Stadt Ludwigsfelde, OT Löwenbruch in der Fassung vom Juni 2006 gemäß § 10 BauGB als Satzung beschlossen. Der Beschluss des Bebauungsplanes wird hiermit bekannt gemacht.

Für den räumlichen Geltungsbereich des Bebauungsplanes ist der Lageplan vom 02.04.2007 maßgebend.

Der Bebauungsplan Nr. 14 „Norderweiterung Preußenpark“ Stadt Ludwigsfelde, OT Löwenbruch in der Fassung vom Juni 2006 tritt mit dieser Bekanntmachung in Kraft.

Der Bebauungsplan Nr. 14 „Norderweiterung Preußenpark“, einschließlich Begründung, kann während der üblichen Sprechzeiten

dienstags	von 09.00 Uhr bis 12.00 Uhr und 13.00 Uhr bis 18.00 Uhr und
donnerstags	von 09.00 Uhr bis 12.00 Uhr und 13.00 Uhr bis 18.00 Uhr

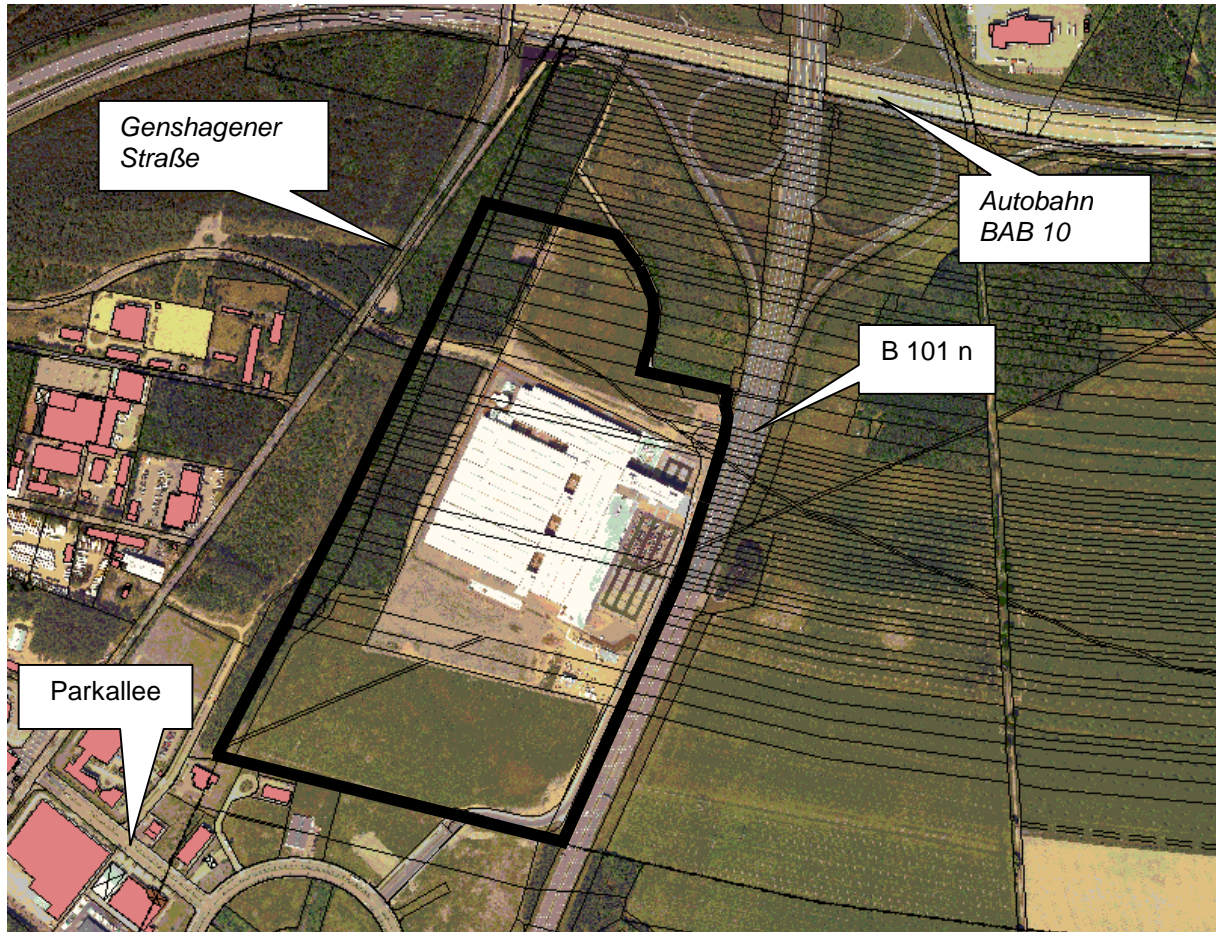
im Rathaus der Stadt Ludwigsfelde, Rathausstraße 3, 14974 Ludwigsfelde, Sachgebiet Stadtentwicklung, 2. Obergeschoss, Zimmer 2.27 von jedermann eingesehen werden. Über den Inhalt des Bebauungsplanes kann Auskunft verlangt werden.


Auf die Vorschriften des § 44 Abs. 3 Satz 1 und 2 BauGB über die Fälligkeit etwaiger Entschädigungsansprüche, deren Leistung schriftlich beim Entschädigungspflichtigen zu beantragen ist, und des § 44 Abs. 4 BauGB über das Erlöschen von Entschädigungsansprüchen wird hiermit hingewiesen.

Eine Verletzung von Verfahrens- und Formvorschriften (§ 214 Abs. 1 Nr. 1 bis 3 BauGB) sowie der Vorschriften über das Verhältnis des Bebauungsplanes und des Flächennutzungsplanes (§ 214 Abs. 2 BauGB) und Mängel in der Abwägung (§ 214 Abs. 3 Satz 2 BauGB) sind gemäß § 215 Abs. 1 BauGB unbeachtlich, wenn sie nicht innerhalb eines Jahres seit dieser Bekanntmachung schriftlich gegenüber der Gemeinde geltend gemacht worden sind. Bei der Geltendmachung ist der Sachverhalt, der die Verletzung oder den Mangel begründen soll, darzulegen.

Ludwigsfelde, 16.04.2007

i.V.
gez. Frank Gerhard
Erster Beigeordneter



	Stadt Ludwigsfelde	SG Stadtentwicklung
	Rathausstraße 3, 14974 Ludwigsfelde	Bearbeiterin: A. Bocksch Dipl.-Ing. (FH)
	Kartengrundlage: Stadtkarte	Lagebezeichnung: Preußenpark
	Maßstab: (ohne)	Gemarkung: Löwenbruch
	Bezeichnung:	Flur: 1 Flurstück: diverse
<p>Inkrafttreten des Bebauungsplanes Nr. 14 „Norderweiterung Preußenpark“ Stadt Ludwigsfelde, OT Löwenbruch (Lageplan) (Fassung Juni 2006) [ Geltungsbereich]</p>		
Datum: 02.04.2007		

Herausgeber: Stadt Ludwigsfelde, Rathausstraße 3, 14974 Ludwigsfelde
 Das Amtsblatt für die Stadt Ludwigsfelde erscheint nach Bedarf und ist kostenlos im Rathaus der Stadt Ludwigsfelde, Rathausstraße 3, Bürgerservice, 14974 Ludwigsfelde zu den Sprechzeiten erhältlich, bei Postzustellung gegen Erstattung der Portokosten.